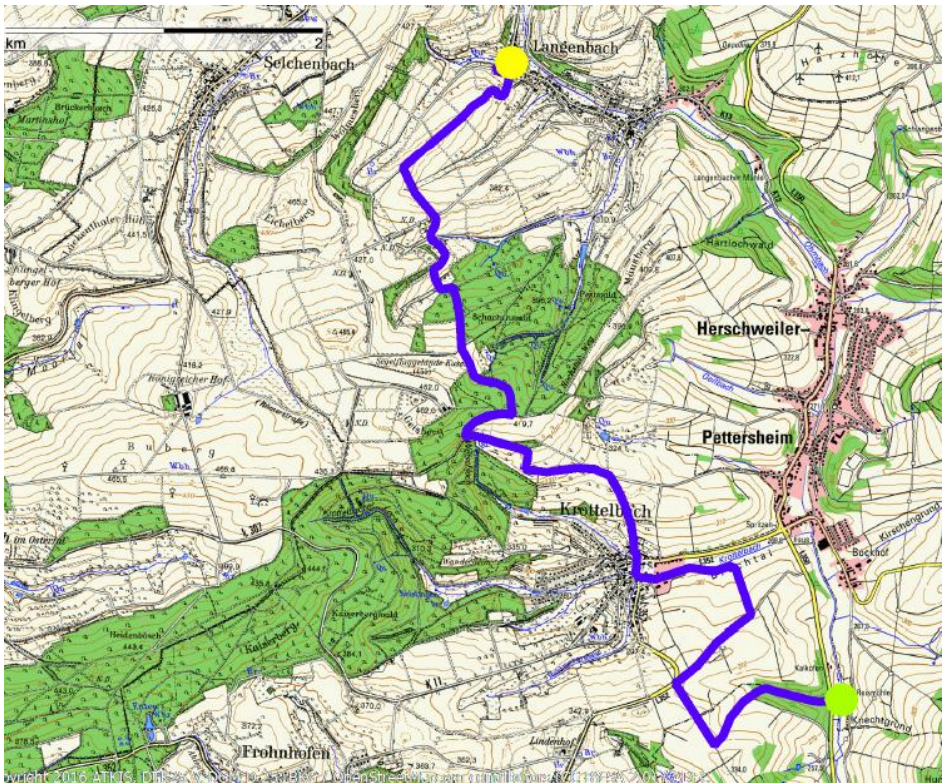




Reismühle®
Kaffee-manufaktur

Wanderung zur Obstbrennerei Ulrich Langenbach „Edle Brände, Liköre und feine Kaffeearomen“

- Strecke:** ca. 8,5 km
- Höhenmeter:** ca. 220 m (auf) ca. 150 m (ab)
- Ablauf:**
8.45 Uhr Treffpunkt & Anmeldung im Hofladen der Reismühle
9 Uhr Begrüßung durch Reismühle und Ihren Wanderführer und Abmarsch
12 Uhr Ankunft Brennerei Ulrich Langenbach
13.30 Uhr Shuttle Service zurück zur Reismühle
14 Uhr Kaffee und Kuchen in der Reismühle
- Wanderführer:** Jürgen Wachowski am 09.01.2021
- Leistungen:** 32,50 EUR pro Person inkl. geführte Wanderung, Gulaschsuppe und Schmalzbröte, sowie kleine Schnapsprobe, Shuttle Service, Kaffee und Kuchen im Landcafé der Reismühle



Anmeldung unter www.reismuehle.info oder telefonisch (Tel.-Nr. 0 63 84-925 771) während unserer Bürozeiten von Montag bis Donnerstag zwischen 8 und 16 Uhr. Die Route kann je nach Witterung abweichen. Die Ablaufzeiten sind als Orientierungswert zu verstehen und nicht bindend.