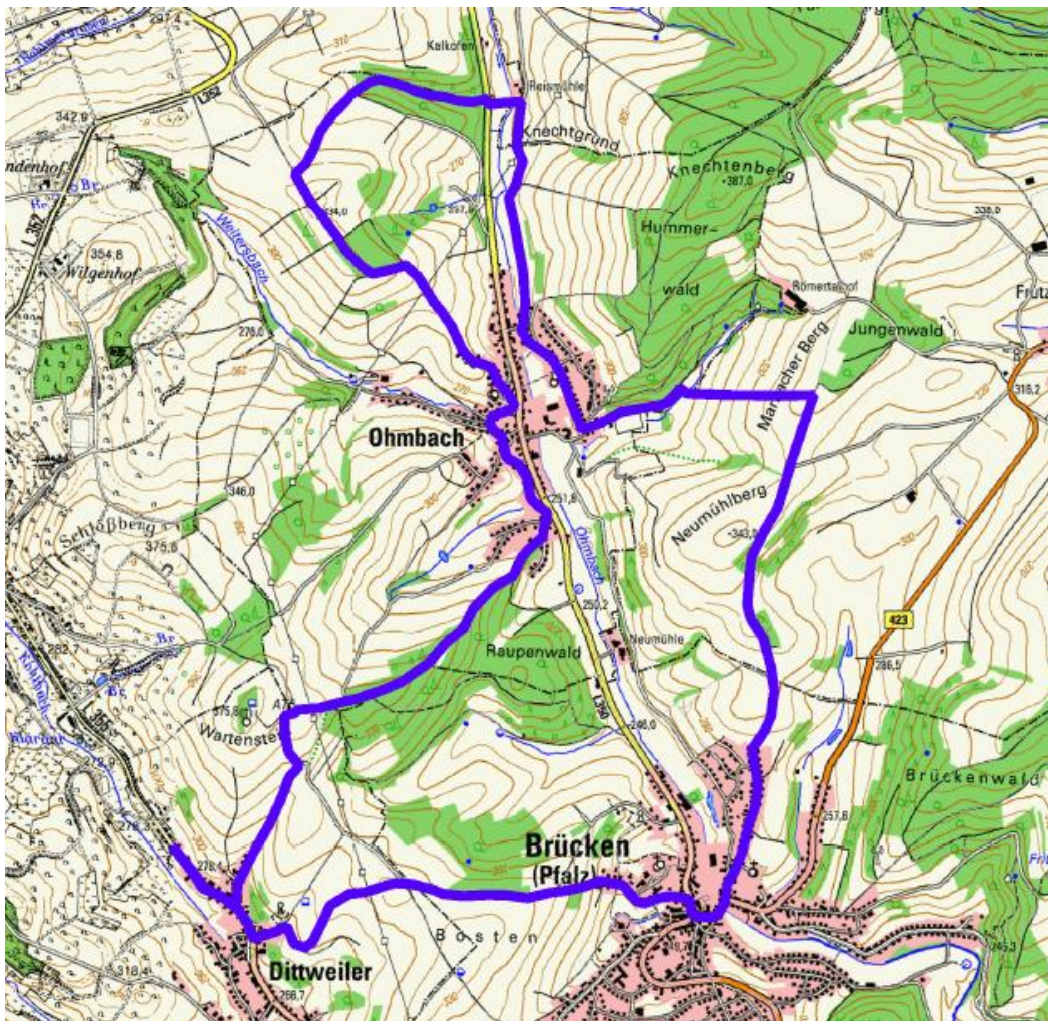


## Diamantschleiferweg (Teilstück)

- Strecke: ca. 13 km
- Höhenmeter: ca. 320 m (auf/ab)
- Ablauf: 8.45 Uhr Treffpunkt & Anmeldung im Hofladen der Reismühle  
9 Uhr Begrüßung durch Reismühle und Ihren Wanderführer und Abmarsch  
10.30 Uhr Kaffeepause auf der Strecke  
13 Uhr Ankunft Reismühle, Mittagstisch in der Reismühle
- Wanderführer: Jürgen Wachowski am 31.10.2020
- Leistungen: 32,50 EUR pro Person inkl. geführte Wanderung, Kaffeepause, warmes Mittagessen in der Reismühle zzgl. Getränke



Anmeldung unter [www.reismuehle.info](http://www.reismuehle.info) oder telefonisch (Tel.-Nr. 0 63 84-925 771) während unserer Bürozeiten von Montag bis Donnerstag zwischen 8 und 16 Uhr. Die Route kann je nach Witterung abweichen. Die Ablaufzeiten sind als Orientierungswert zu verstehen und nicht bindend.